

計算化学の“探索設計力”を加速する **modeFRONTIER**

既存の計算コードを活かし、研究の探索・判断・発見を系統化する
統合プラットフォーム

- ❗ シミュレータのパラメータ変更など、繰り返し作業を自動化したい
- ❗ 精度・計算コスト・安定性など、複数の目的に対するチューニングが担当者任せになっている
- ❗ 得られたデータの相関関係・寄与度・解空間の傾向を可視化したい
- ❗ 得られたデータを教師データとして活用し、新たなデータを予測させたい

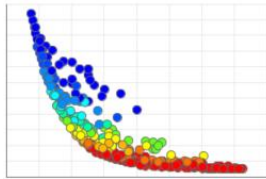
modeFRONTIER
www.idaj.co.jp/product/modefrontier/

探索力強化

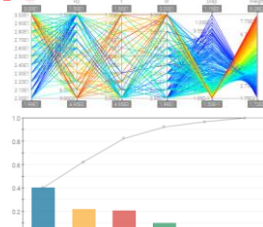
シミュレータ活用をサポート



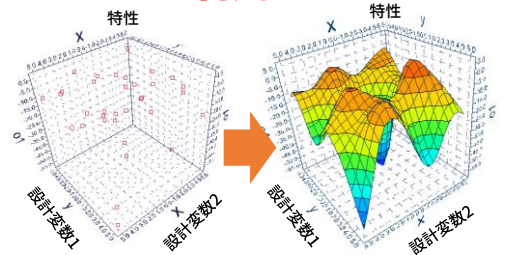
各種シミュレータの
自動化/連結(RPA)



最適化/実験計画法
※全点計算をしない工夫 (寄与度分析/クラスタリング/SOM等)



データマイニング



データの予測/サロゲートモデル構築
(17種の近似手法を搭載し応答曲面を作成)

- 各種シミュレータとの連携実績多数※
- 全世界の約320社の企業・約120の研究機関でご活用
- アカデミックライセンスのご提供可能

※シミュレータと連携するためには「入出力ファイルがテキストファイルであること」「バッチ実行できること」が必要です。

実際の活用事例などもご紹介可能ですので、ぜひお気軽にお問合せください。



メールでのお問合せ
info@idaj.co.jp

お問合せ
資料請求



<https://idaj.smkts.jp/pub/lic/application/ddd/1165>

カタログ
ダウンロード



<https://www.idaj.co.jp/pr/odact/download.html#modefrontier>

株式会社IDAJ
www.idaj.co.jp

〒220-8137
横浜市西区みなとみらい2-2-1-1
横浜ランドマークタワー37F



modeFRONTIERは、ESTECO社により開発
されました。

本文中に掲載の会社名、製品名およびサー
ビス名等は、それぞれ各社の商標または登
録商標です。